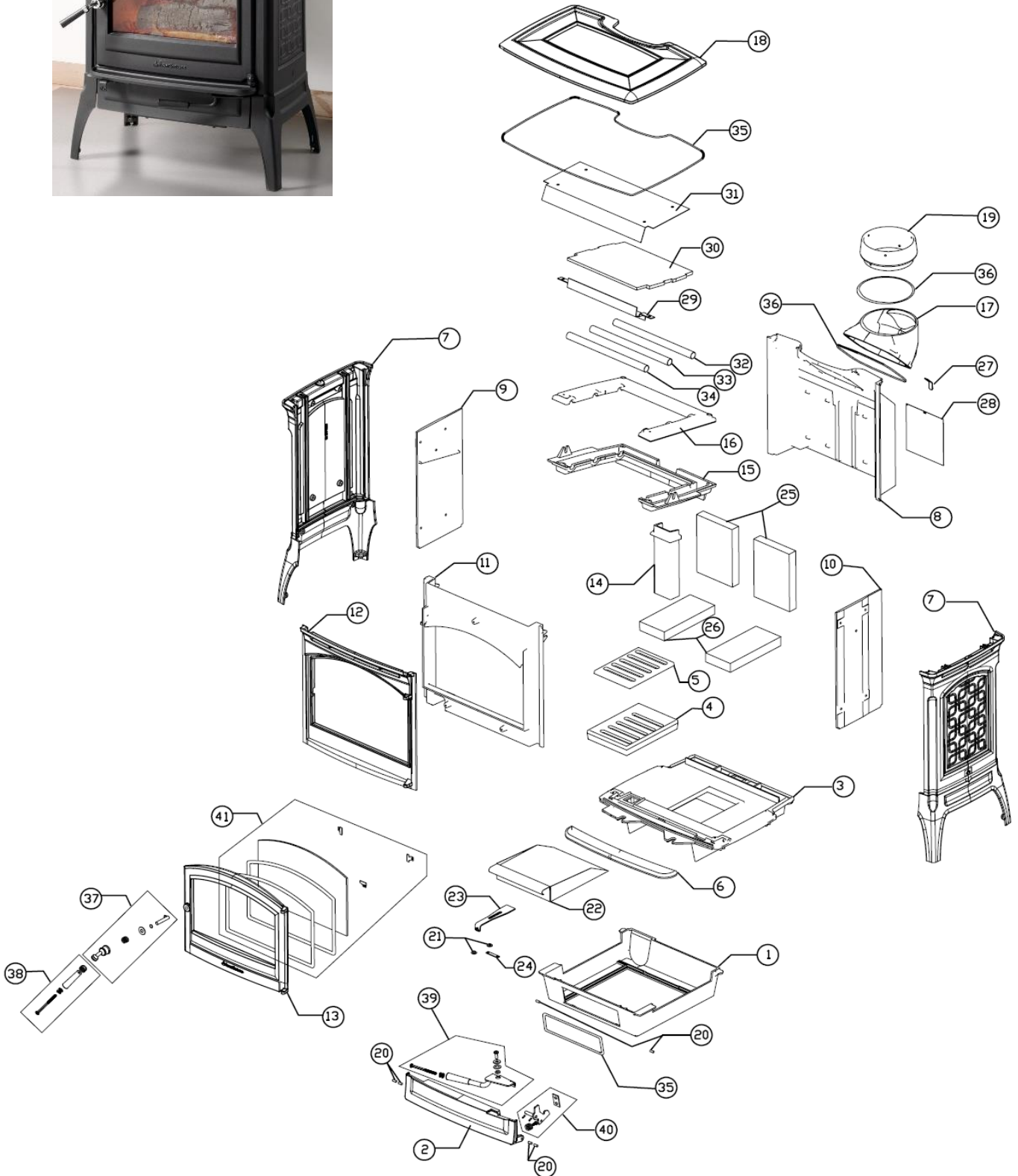




Craftsbury Model 8391



## 主要パーツ

Key	Part #	Description	QTY.	定価(税別)
	9920193	ガasket: フロントドア用	3/8"(9.5)	140cm 1100/m
	3110-051	ガasket: 灰受けドア用	1/2"(12.7)	70cm 1200/m
	3110-053	ガasket: ガラス用	3/16"(4.8)	120cm 900/m
	3120-021	ガasket: ガラスクリップ用	セクション	3 400/ヶ
5	<b>2310-927</b>	グレート:クラフツバリー8390/8391共通 (202x148)		13,500
30	<b>3120-390</b>	バップル(セラミック):クラフツバリー8390/8391共通 (W310xD260)		19,400
41	<b>93-58905</b>	ガラスキット:クラフツバリー8390/8391共通 (248x365, t5)		37,400

\* ガラスキットには、ガラス用ガasket、ガラスクリップ、ビス、ガラスクリップ用ガasketが含まれます。

Key	Part #	Description	定価(税別)
1	2310-910	FRAME: ASH PAN,CRA	66,100
2	2310-916	DOOR: ASH PAN, MATTE, CRA 1	23,300
	2320-916	DOOR: ASH PAN, BROWN, CRA 1	35,300
	2383-916	DOOR: ASH PAN, BASIL, CRA 1	
3	2310-920	BOTTOM: CRA	101,500
4	2310-925	BASE: ASH GRATE,CRA	34,600
5	<b>2310-927</b>	<b>GRATE: ASH,CRA</b>	グレート 13,500
6	2310-930	ASH LIP: MATTE,CRA	31,900
	2320-930	ASH LIP: BROWN,CRA	49,000
	2383-930	ASH LIP: BASIL,CRA	49,000
7	2310-941	SIDE: MATTE, CRA 1	71,800
	2320-941	SIDE: BROWN, CRA 1	62,800
	2383-941	SIDE: BASIL, CRA 1	58,900
8	2310-950	BACK: CRA	75,600
9	2310-955	PANEL: INNER,LEFT,CRA	53,400
10	2310-957	PANEL: INNER,RIGHT,CRA	
11	2310-960	PLENUM: AIR,PRIMARY,CRA	65,300
12	2310-971	FRONT: MATTE, CRA 1	46,800
	2320-971	FRONT: BROWN, CRA 1	
	2383-971	FRONT: BASIL, CRA 1	54,100
13	2310-976	DOOR: FRONT, MATTE, CRA 1	55,300
	2320-976	DOOR: FRONT, BROWN, CRA 1	59,600
	2383-976	DOOR: FRONT, BASIL, CRA 1	40,100
14	2310-980	RISER: SECONDARY AIR,CRA	18,500
15	2310-985	PLENUM: AIR,SECONDARY,BOTTOM,CRA	35,700
16	2310-987	PLENUM: AIR,SECONDARY,TOP,CRA	50,100
17	2310-990	FLUE COLLAR,CRA	34,600
18	2310-996	TOP: MATTE, CRA 1	100,600
	2320-996	TOP: BROWN, CRA 1	111,400
	2383-996	TOP: BASIL, CRA 1	111,400
19	2310-584	ADAPTOR: FLUE COLLAR,BEN/SHE	37,300
20	4700-0820	Round Spacer	600
21	5012-066	BUSHING: SHUTTER,PRI AIR	1,200
22	5390-010	ASH PAN: CRA	21,100
23	5390-040	HANDLE: AIR CONTROL,CRA	11,100
24	5390-045	PLATE: AIR CONTROL HANDLE,CRA	3,600
25	1-0300-900	STONE: REF,5-3/4"x 8-1/8",CRA (146x206x32)	8,800
26	1-0400-700	STONE: REF,4"x 9",MOR,CRA (102x228x32)	8,800
27	5390-075	HANGER: SAFETY TAG, CRA	3,100
28	3300-677	Safety Rating Lal Safety Rating Label	

Key	Part #	Description		定価(税別)
29	5390-070	SUPPORT: BAFFLE,CRA		6,300
<b>30</b>	<b>3120-390</b>	<b>BOARD: CERAMIC,CRA</b>	<b>バッフル</b>	19,400
31	5390-080	HEATSHIELD: CRA		32,100
32	5390-061	PIPE: AIR,SECONDARY,#1,CRA		19,800
33	5390-062	PIPE: AIR,SECONDARY,#2,CRA		19,800
34	5390-063	PIPE: AIR,SECONDARY,#3,CRA		19,800
35	3110-051	GASKET: ROPE,1/2",LOW DEN,BLK		1200/m
36	3110-056	GASKET: ROPE,1/4",BLK,AD		900/m
<b>37</b>	<b>93-73900</b>	<b>LATCH: CRA</b>	<b>フロントドアラッチキット</b>	12,600
	4500-2975	SCREW: SET,5/16-18x1/4",CUP POINT,SOCK		400
	4700-0790	SPACER: DOOR LATCH,0.435"x0.375"x0.03"		400
	5010-081	CRANK: HANDLE,WOOD STOVES		5,200
	5021-032	WASHER: FLAT,.406"IDx1"ODx.035"T,BLK		600
	5240-138	SPRING: LATCH,WOOD STOVES,325#		2,500
	5390-051	LATCH: DOOR,SPRING,GROOVE,CRA	※ラッチ単品の取扱いはありません	
<b>38</b>	<b>93-71910</b>	<b>HANDLE KIT: FRONT DOOR, WOOD, CRA 1</b>	<b>フロントドアハンドル</b>	14,900
	3900-177	HANDLE: WOOD,BLACK		4,100
	4500-1682	Round Head Screw 1/4-20x3-3/4" (→93-71910)		
	4600-0400	WASHER: LOCK,1/4,SPLIT,MED,ZN		400
	5391-085	Handle Extension (→93-71910)		
<b>39</b>	<b>93-71915</b>	<b>HANDLE KIT: ASH PAN DOOR, CRA 1</b>	<b>灰受けドアハンドル</b>	14,100
	3900-177	HANDLE: WOOD,BLACK		4,100
	4500-1359	SCREW: MACH,1/4-20x3/4",PAN,PH,BLK		1,000
	4500-1680	SCREW: MACH,1/4-20x3-1/4",ROUND,SLOT,Z		1,600
	4600-0300	WASHER: FLAT,1/4,USS,BLK OX (3/4" OD)		600
	4600-0400	WASHER: LOCK,1/4,SPLIT,MED,ZN		400
	4700-0850	SPACER: DOOR,1/4" IDx1/2" ODx1/8" T,		1,000
	5240-147	SPRING:DISC,.787ODX.402IDX.0453OH,HEP		1,700
	5391-021	Ash door handle lever (93-71915)		
<b>40</b>	<b>93-71918</b>	<b>LATCH KIT: ASH PAN DOOR, CRA 1</b>	<b>灰受けドアラッチキット</b>	18,900
	4300-0000	PIN: ROLL,3/32x3/8" (MC #90692A141)		400
	4500-1876	SCREW: MACH,10-24x1/2",PAN,PH,BLK OX		400
	4500-4680	SCREW:PHILLIP FLAT,M6X1X10MM,DIN965 ZN		600
	5240-154	Latch Spring (93-71918)		
	5391-031	Ash Pan Door Latch (93-71918)	※ラッチ単品の取扱いはありません	
<b>41</b>	<b>93-58905</b>	<b>GLASS: CRA</b>	<b>ガラスキット:クラフツバリー-8390/8391</b>	37,400
	3030-047	GLASS: 14-3/8"x 9-3/4",CRA		
	3110-053	GASKET: ROPE,3/16",LOW DEN,AD	ガラス用ガスケット	900/m
	3120-021	GASKET: GLASS CLIP, BLACK	ガラスクリップ用ガスケット	400/ヶ
	5021-060	CLIP: GLASS,HER 1/TRI	ガラスクリップ	1500/ヶ
	4500-4600	SCREW:DIN7985,M4X8MM,PAN HD,BL OX	ガラスクリップ用ビス	600/ヶ

※鋳鉄パーツのエナメルカラーは別途お問合せください。(ブラウンエナメル:20、バジル:83)

	機種 (モデル)	製造	Serial No.
クリーンバーン	クラフツバリー 8390	2006/06-2012/12	1001-5600
クリーンバーン	クラフツバリー 8391	2014/04-2019/10	7001-11500
ハイブリッド	クラフツバリー 8392	2020/06-	12001-