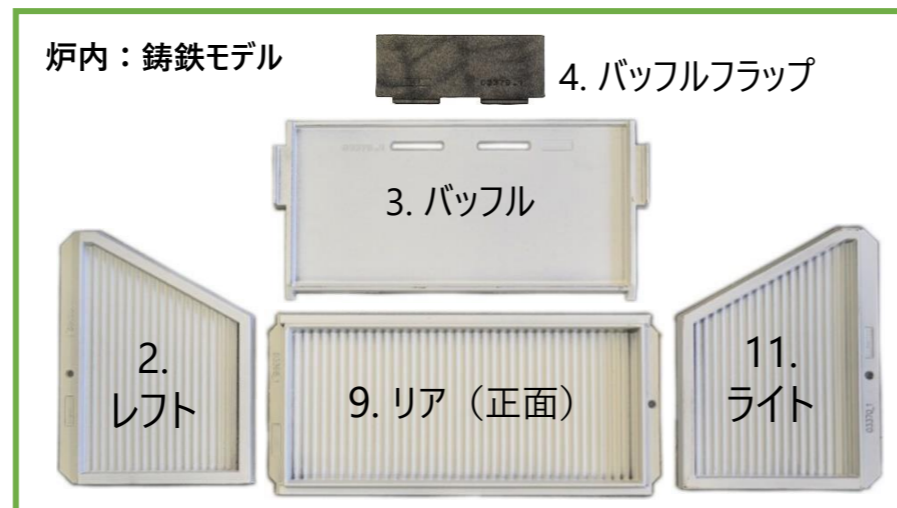
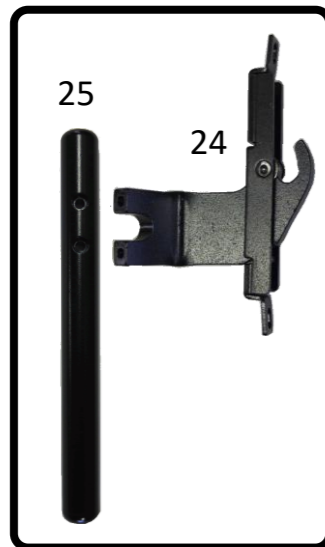
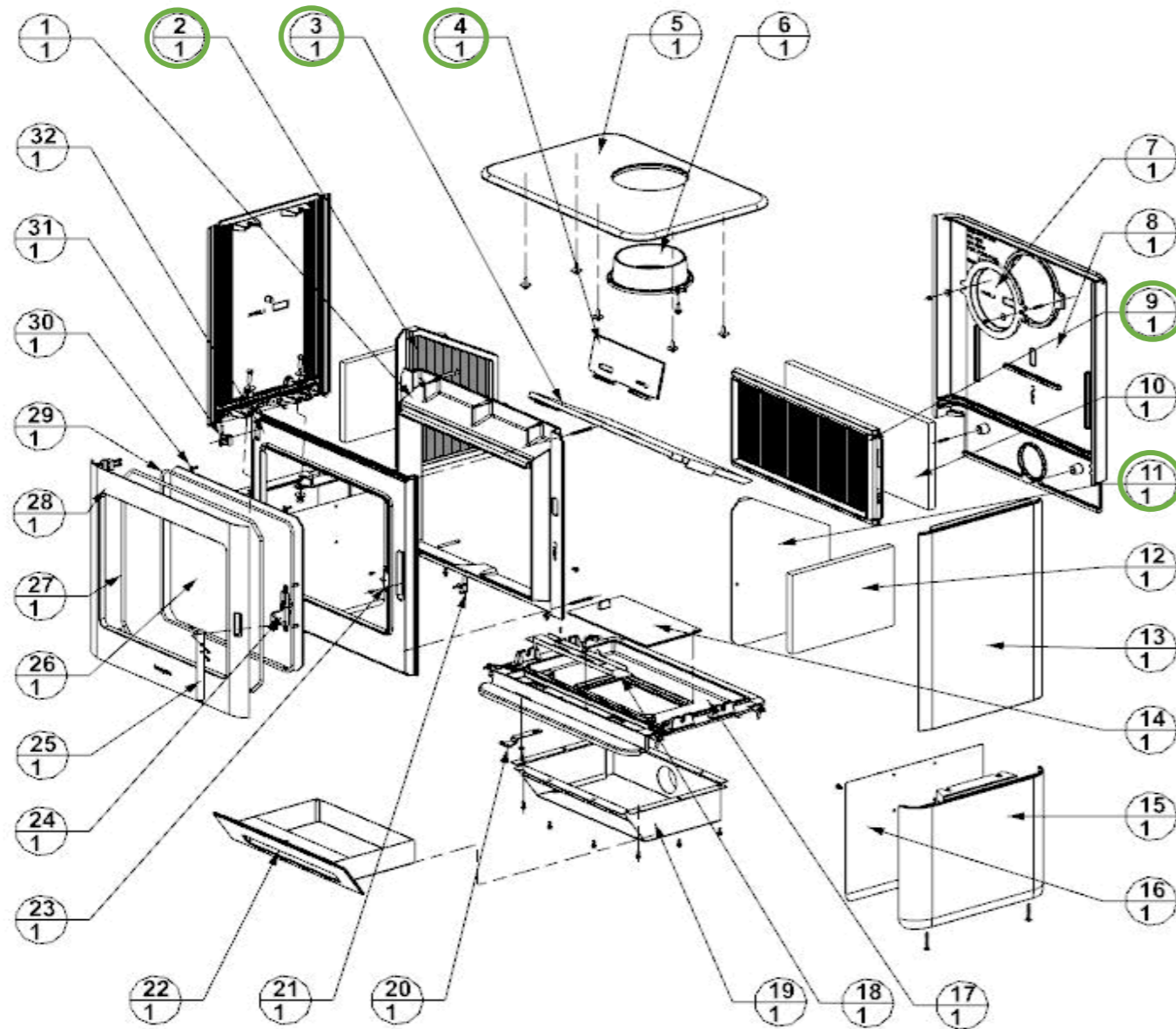




E-40



図番号	パーツ	品番	定価	備考
1	プライマリーコレクター	9920684		
2	炉内サイド・レフト (鋳鉄)	9920655	14,200	※E-30Mと共通
3	バッフル (鋳鉄)	9920681	23,000	※E-30Mと共通
4	バッフルフラップ (鋳鉄)	9920683	5,200	※E-30S,M,Lと共通
5	トップ	9920685	31,000	
6	口元	9920686	13,000	
7	口元カバー	9920687		
8	リア	9920688		
9	炉内バック (鋳鉄)	9920657	23,000	※E-30Mと共通
10	セラミックファイバー (リア)	9920689		
11	炉内サイド・ライト (鋳鉄)	9920658	14,200	※E-30Mと共通
12	セラミックファイバー (サイド)	9920690		
13	サイド (左右共通)	9920691		
14	グレート (W288 x D165 mm)	9920182	9,600	※E-30S,M,Lと共通
15	脚 (左右共通)	9920692	45,000	
16	脚カバー (左右共通)	9920693	7,500	
17	ベース	9920694		
18	プライマリーエア・バルブ	9920695		
19	灰受け皿ボックス	9920696		
20	エア・コントロール	9920697		
21	イグニッションバルブ	9920698		
22	灰受け皿	9920699		
23	ドアロック支柱 (ドアキャッチ)	9920057	5,500	※E-30S,M,Lと共通
	ビス	T9125	300	
24	ドアハンドル取付金具	9920700	12,500	
25	ドアハンドル (取っ手)	9920701	5,500	
	ビス (24.取付金具 - 25.取っ手)	T912420	300	2本使用
	ビス (24.取付金具 - 28.ドア)	T9125	300	2本使用
26	ガラス (H408 x W478 mm)	9920702	36,000	
27	ガスケット3/8" (フロントドア)	9920193	1,100/m	200 cm
28	ドア	9920703		
29	ガスケット1/4" (ガラス)	9920192	900/m	180 cm
30	ガラスクリップ	CL290	400	
	ガラスクリップ用スクリュー	TZN738048	200	
31	ドアヒンジ	9920197	11,000	※E-30S,M,Lと共通
32	フロント	9920704		

1/4"ガスケット [品番] 9920192 [定価] 900/m, 3/8"ガスケット [品番] 9920193 [定価] 1,100/m

炉内鋳鉄パーツ	品番	定価	
2	炉内サイド・レフト	9920655	14,200
3	バッフル	9920681	23,000
4	バッフルフラップ	9920683	5,200
9	炉内リア (正面)	9920657	23,000
11	炉内サイド・ライト	9920658	14,200
炉内鋳鉄パーツ一式		9917602	69,000

※ 炉内鋳鉄パーツは、E-30Mと共通です